

# AIRGO POWER

## Интеллектуальный контроллер

Модуль для автономных 3D-измерений



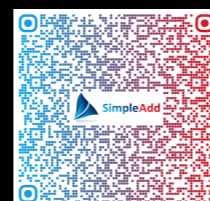
**SIMPLE ADD LLC**

Большая Садовая ул., 5, Москва, 125047, Россия

Тел.: +7-495-1286991

E-mail: [info@simpleadd.ru](mailto:info@simpleadd.ru)

<https://simpleadd.ru/>





# AIRGO POWER

AirGO Power - это интеллектуальный беспроводной модуль, предназначенный для обеспечения выполнения 3D-сканирования в условиях отсутствия электрической сети. Он идеально подходит для работы с габаритными объектами или в полевых условиях.

Благодаря встроенному процессору и внешнему аккумулятору, он представляет собой удобное и компактное решение для подключения 3D-сканеров, проведения съемки, первичной обработки, просмотра и сохранения 3D-данных, обеспечивая пользователю абсолютную свободу действий.



Высоко-производительный процессор



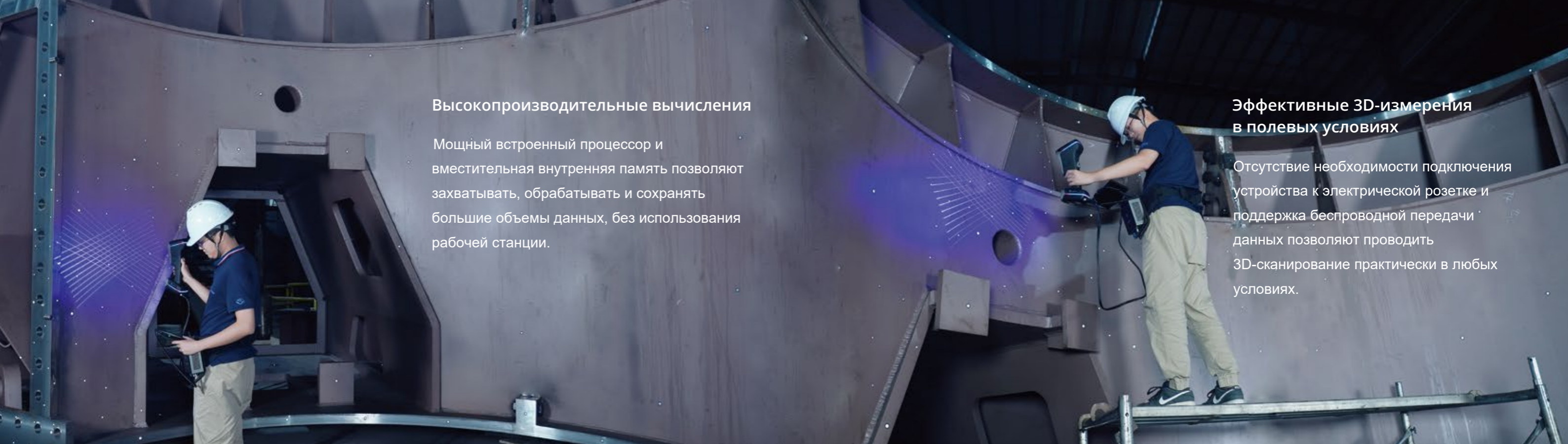
Перезаряжаемый батарейный блок



Wi-Fi 6



Беспроводное подключение экранов



### Высокопроизводительные вычисления

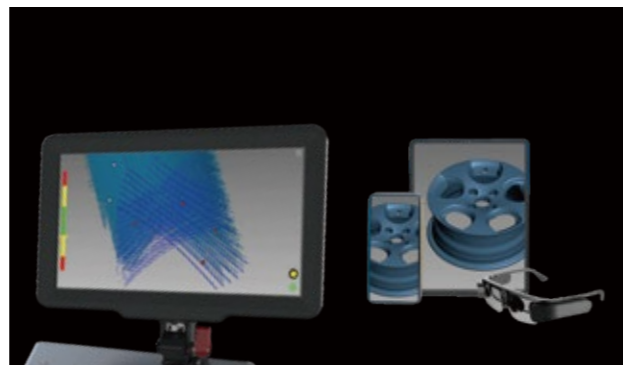
Мощный встроенный процессор и вместительная внутренняя память позволяют захватывать, обрабатывать и сохранять большие объемы данных, без использования рабочей станции.

### Эффективные 3D-измерения в полевых условиях

Отсутствие необходимости подключения устройства к электрической розетке и поддержка беспроводной передачи данных позволяют проводить 3D-сканирование практически в любых условиях.

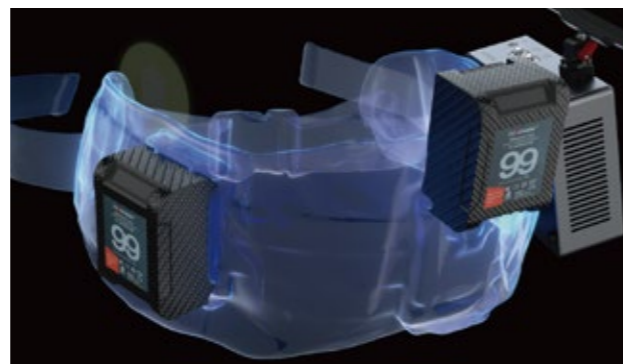
### Быстрое управление в режиме реального времени

7-ми дюймовый интерактивный дисплей AirGO Power позволяет управлять 3D-сканером и процессом измерений в режиме реального времени. Благодаря поворотному, вращающемуся на 360°, и съемному дисплею, оператор может просматривать данные практически под любым углом. Также предусмотрена возможность беспроводной проекции изображения на смартфон или монитор и подключения VR-систем.



### Перезаряжаемый батарейный блок

AirGO Power соответствует директивам Европейского Союза: CE, Rohs, WEEE, FCC и поддерживает две аккумуляторные батарейки, оснащенные V-образным креплением и двойным интерфейсом D-Tap, а также горячей заменой и быстрой зарядкой.



### Функциональная и удобная разгрузка

AirGO Power имеет компактные размеры: 105x145x65,5 мм и поставляется с разгрузочно-поясной системой, которая освобождает руки оператора и позволяет легко и свободно выполнять 3D-сканирование даже в самых не обустроенных условиях.



### Полная совместимость с измерительными приборами SCANTECH

AirGO Power совместим с ручными высокоточными 3D-сканерами SCANTECH серий: SIMSCAN, AXE, KSCAN-Magic, TrackScan, делая их еще более функциональными и производительными.



### Технические характеристики

| Модель                   | AirGO Power  |
|--------------------------|--|
| Поддерживаемое ПО        | ScanViewer, Tviewer  |
| Габаритные размеры       | 150 x 145 x 65.5 мм  |
| Масса                    | 840 г  |
| Рабочая температура      | -10°C ~ 40°C   |
| Относительная влажность  | 10% ~ 90%  |
| Емкость аккумулятора     | 6875 мАч   |
| Количество аккумуляторов | 2 шт.  |
| Беспроводная сеть        | Wi-Fi 6 (802.11ax)   |
| Режимы работы            | Без ПК: KSCAN серия, AXE серия, SIMSCAN серия                        |
|                          | Без проводов: KSCAN серия, AXE серия, SIMSCAN серия, TrackScan серия |
| Сертификаты              | CE, Rohs, WEEE, FCC  |
| Патенты                  | CN209327898U, CN2022226037746  |